

# Sehenswürdigkeiten, Rad- und Wanderkarten, aktuelle Veranstaltungen Informationsmaterialien aus Heidesee

für die Ortsteile Bindow, Blossin, Dannenreich, Dolgenbrodt, Friedersdorf,  
Gräbendorf, Gussow, Kolberg, Prieros, Streganz, Wolzig



## **TOURIST-INFORMATION HEIDEESEE**

OT Prieros  
Prieroser Dorfstr. 18a  
**15754 Heidesee**

Telefon: 033768 208930

Telefax: 033768 208932

E-Mail: [tourismus@gemeinde-heidesee.de](mailto:tourismus@gemeinde-heidesee.de)

[www.heidesee-online.de](http://www.heidesee-online.de)

[tourismus@gemeinde-heidesee.de](mailto:tourismus@gemeinde-heidesee.de)

(Auskünfte erhalten Sie auch im Heimathaus – 50 Meter links.)

## **Öffnungszeiten Tourist-Information 01.11.2021 bis 31.03.2022**

**Montag, Mittwoch, Donnerstag, Samstag**

10:00 – 16:00 Uhr

Dienstag, Freitag und Sonntag geschlossen

## **Aus dem Leistungsangebot**

- Touristische Beratung: persönlich, telefonisch, postalisch, digital
- Versand touristischer Materialien der Gemeinde und des Umfeldes
- Vermittlung touristischer Kontakte zwischen Gast und Gastgeber
- Angebot lokaler und regionaler Pläne, Postkarten, Aufkleber usw.
- Information zu lokalen Veranstaltungen, Sehenswürdigkeiten und Gastronomie
- Organisation wechselnder Kunstaussstellungen im Tourismuszentrum

## Das Tourismuszentrum der Gemeinde Heidesee:

Der Neubau des Tourismuszentrums wurde Ende 2006 fertig gestellt. Im Hause befinden sich der Gemeindesaal (ca.100 Plätze), der Vereinsraum (ca. 35 Plätze), Küche, öffentliche Toilette sowie die Verwaltungsräume für das Heimathaus und den Biogarten Prieros.

Die „Tourismusinformation Heidesee“ hat hier ihre eigenen Räumlichkeiten.

Neben einem breiten Sortiment von Rad - und Wanderkarten der Region liegen hier Werbe- und Informationsmaterialien von mehr als 100 Anbietern touristischer Leistungen aus der Gemeinde Heidesee und dem nahen Umfeld vor.

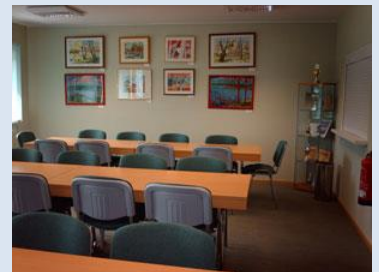
In den Schaukästen stehen dem Besucher ständig Informationen über aktuelle Veranstaltungen, Kinoprogramme uvm. zur Verfügung.

Der Gemeindesaal wird immer wieder für verschiedene Ausstellungen genutzt.

Die Nutzung des Gemeindesaales und des Vereinsraumes wird ebenfalls von hier aus organisiert.

**Weitere Informationen finden Sie auch unter:**

<http://www.reiseland-brandenburg.de/reiseziele/dahme-seenland/details/id/16059/theme/a-z.html>



Besuchen Sie auch die Seite des  
Tourismusverbandes Dahme-Seen e. V.  
[www.dahme-seen.de](http://www.dahme-seen.de)



Telefon: 03375 252025

oder die Seiten der touristischen Einrichtungen im Gemeindegebiet:

Haus des Waldes Gräbendorf  
<http://forst.brandenburg.de/sixcms/detail.php/613138>

KiEZ Frauensee  
[www.frauensee.de](http://www.frauensee.de)

KiEZ Hölzerner See  
[www.hoelzerner-see.de](http://www.hoelzerner-see.de)

Campingplatz D66  
[www.campingplatzd66.de](http://www.campingplatzd66.de)

Jugendbildungszentrum Blossin  
[www.blossin.de](http://www.blossin.de)